



MELISSA

SI FA *più* BELLA

Progetto per la riorganizzazione della raccolta differenziata su iniziativa del Comune di Melissa.

Fare la raccolta differenziata è la maniera più semplice per restituire i materiali all'ambiente trasformandoli in risorse preziose.

Da casa nostra i rifiuti differenziati sono avviati agli impianti di separazione, trattamento e recupero dove vengono rilavorati per la creazione di nuovi prodotti.

L'attività svolta da ciascuno di noi nella raccolta differenziata è molto importante: separando i rifiuti e conferendoli in maniera corretta, recuperiamo materiali utili alla produzione di nuovi oggetti di cui ci serviamo ogni giorno, contribuendo a salvaguardare l'ambiente e a non sprecare le risorse naturali.

Un corretto utilizzo dei servizi ambientali è fondamentale per la tutela dell'ambiente e delle nostre città.

Con la collaborazione e la partecipazione di tutti nei gesti quotidiani, a cominciare dalla raccolta differenziata, possiamo recuperare risorse.

Basta separare i materiali e conferirli correttamente per contribuire a dare al nostro territorio un servizio di qualità ed un futuro migliore.



UNIONE EUROPEA
FONDI STRUTTURALI E DI INVESTIMENTO EUROPEI



REGIONE CALABRIA



POR Calabria
2014-2020
Fesr-Fse

il futuro è un lavoro quotidiano

2020

IL PROGETTO:

Il servizio di RD nel territorio di Melissa è stato avviato mediante l'applicazione dei principi di efficacia, efficienza, economicità e trasparenza nella gestione integrata dei rifiuti, sulla base di una corretta analisi e di un'adeguata verifica delle componenti di costo della gestione medesima, il miglioramento degli standard di qualità, efficienza ed efficacia dei servizi erogati, con contenimento dei costi da porre a carico dell'utenza, il miglioramento del decoro urbano e del rispetto dell'ambiente, il conseguimento dei livelli di valorizzazione delle singole frazioni oggetto di raccolta differenziata, considerando quanto disposto dalla normativa comunitaria, nazionale, regionale e dal Piano Regionale vigente, il miglioramento crescente della qualità dei materiali raccolti in forma differenziata, volto a raggiungere la massima valorizzazione economica nella cessione dei predetti materiali ai consorzi e/o agli operatori privati autorizzati al recupero degli stessi, la promozione di condotte coscienti delle implicazioni ambientali ed economiche delle attività da cui si originano i rifiuti. La raccolta differenziata dei R.S.U. è un sistema di raccolta basato sulla separazione alla fonte dei rifiuti, compresa la frazione organica, e sul ritiro delle frazioni merceologiche omogenee da parte degli operatori ecologici preposti a questo servizio. La raccolta differenziata è un servizio di utilità sociale molto importante perché permette favorire il recupero di materia e/o energia ed il riciclaggio dei materiali differenziati.



Infatti, non è possibile prescindere da un adeguato sistema di raccolta differenziata nell'ambito delle attività di gestione integrata del ciclo dei rifiuti con forme di processo innovative e sostenibili.

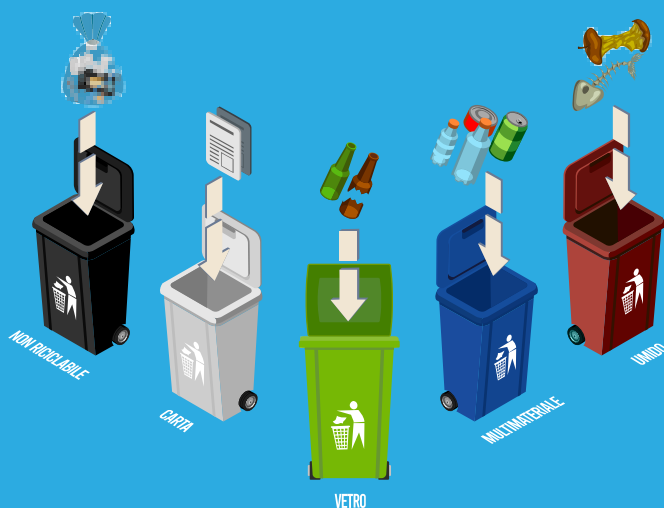
Nell'organizzazione del servizio si è deciso di adottare la raccolta domiciliare ("porta a porta") in quanto rappresenta lo strumento più opportuno per ridurre la produzione di rifiuti urbani da smaltire. Il servizio di raccolta differenziata porta a porta, viene effettuato ogni giorno, suddividendo la varie tipologie di raccolta come segue:

- Tre giorni a settimana la frazione organica;
- Un giorno a settimana il multimateriale;
- Un giorno a settimana indifferenziata;
- Un giorno a settimana la carta;
- Un giorno ogni due settimane il vetro.

Il successo di una gestione efficiente e sostenibile del ciclo integrato dei R.S.U. è il risultato complessivo dell'impegno di tutti i livelli sociali e istituzionali a partire da quello dei singoli utenti che sono, e saranno sempre più chiamati, a conferire correttamente i propri rifiuti ai circuiti della raccolta differenziata.



DIVISIONE CASSONETTI



ALTRI MATERIALI





Il progetto per la riorganizzazione delle modalità di gestione integrata dei rifiuti, prevede la trasformazione dell'attuale servizio di raccolta in un sistema integralmente domiciliare, mediante la rimozione dei contenitori stradali e la contestuale personalizzazione del servizio, attraverso l'affidamento di idonei contenitori per attuarla.

L'Amministrazione Comunale ha voluto, vista l'importanza della tematica dei rifiuti, dedicare anche una specifica sezione del sito al Piano di riorganizzazione della raccolta ed al Piano di riduzione dei rifiuti, per farli conoscere nel dettaglio e per condividerli con i cittadini di Melissa, in modo da recepire da loro eventuali osservazioni per la buona riuscita delle azioni intraprese.

Si ritiene, infatti, determinante per il raggiungimento degli obiettivi prefissati il ruolo della comunicazione, intesa come coinvolgimento dei cittadini.



Comune di Melissa

GERARCHIA DEI RIFIUTI: **PRIMA DI TUTTO LA PREVENZIONE E LA RIDUZIONE**

La direttiva comunitaria stabilisce un «ordine di priorità» di ciò che costituisce «la migliore opzione ambientale nella normativa e nella politica dei rifiuti». Fondamentale importanza viene data alla prevenzione, ossia a tutte quelle serie di misure - prese prima che una sostanza, un materiale o un prodotto sia diventato un rifiuto - che riducono la quantità di rifiuti, anche attraverso il riutilizzo dei prodotti o l'estensione del loro ciclo di vita.

POSTAZIONI FISSE PER LA RACCOLTA DI OLI ESUSTI, INGOMBRANTI E POTATURE:

OLI ESAUSTI

- Piazzale cantina De Luca SS106, Zona PIP esterno Isola Ecologica – Torre Melissa
- Rione Chiusi di fronte Domus SP12 – Melissa
- Via San Francesco – Melissa
- Piana degli Angeli SP12 – Melissa

INGOMBRANTI E POTATURE

- Isola Ecologica Zona PIP

DELEGATO AMBIENTE:

Francesco Lamanna

RESPONSABILE COMUNALE:

Domenico Amodeo

+39 0962 1901179

+39 0962 1901093

tributi@comune.melissa.kr.it

EW&T:

per info e prenotazioni ritiro ingombranti e rae.

+39 0962 1901179

+39 320 6214193

impianto.ewt@gmail.com



INDIFFERENZIATA



CARTA



VETRO



MULTIMATERIALE



UMIDO



INGOMBRANTI



RAEE

CASSONETTO CARTA

CONTENITORE: BIANCO
Venerdì

Raccolta porta a porta con cadenza quindicinale. Esporre i rifiuti su strada pubblica la sera precedente i giorni stabiliti per la raccolta. Conferimento in pacchi legati o scatole

Cosa conferire

- Giornali, riviste, fogli e quaderni;
- Carte da pacchi;
- Cartoncini;
- Sacchetti di carta;
- Scatole per alimenti;
- Fustini di detersivi;
- Tetrapak, brik;
- Imballaggi di cartone;
- Busta dei biscotti.

Cosa NON conferire

- Scontrini;
- Cartoni con residui di colla;
- Carta plastificata;
- Carta da parati;
- Carta chimica;
- Carta copiativa.

CASSONETTO MULTIMATERIALE

CONTENITORE: BLU
Martedì

Vuotare e risciacquare flaconi e imballaggi prima di conferirli nel sacco sfruttando il più possibile la volumetria a disposizione. In particolare si consiglia di schiacciare e rimettere il tappo alle bottiglie in plastica, affinché non riacquistino la forma originaria. Schiacciare lungo i lati e non dall'alto verso il basso. Attenzione: i piatti, i bicchieri e lo posate menueuse se riciclabili vanno conferiti con la plastica.

Cosa conferire

- Bottiglie e flaconi;
- Piatti e bicchieri di plastica;
- Pellicole per alimenti;
- Polistirolo e pluriball;
- Retine per frutta e verdura;
- Vaschette per alimenti;
- Lattine e barattoli;
- Tappi in metallo;
- Carta stagnola;
- Tovaglioli e sedie in plastica;
- Pentole in acciaio e alluminio.

Cosa NON conferire

- Giocattoli;
- Posate usa e getta;
- Rasoi;
- Gruccio per abiti;
- Posacenere;
- Vasi per piante;
- Stivali in gomma;
- Oggetti in plastica dura;

CASSONETTO VETRO

CONTENITORE: VERDE
Giovedì (ogni 15 giorni)

Gli imballaggi di vetro devono essere svuotati e risciacquati per poi essere depositati nel contenitore.

Cosa conferire

- Bicchieri e bottiglie;
- Barattoli per alimenti;
- Vasi e vasetti;
- Damigiane;
- Vetri rotti;

Cosa NON conferire

- Spacchi e cristalli;
- Profili (pyrex);
- Ceramica e porcellana;
- Lampade al neon;
- Vetro accoppiato e retinato;

CASSONETTO INDIFFERENZIATA

CONTENITORE: NERO
Mercoledì

Cosa conferire

- Cassette video/cd/dvd;
- Cocci in ceramica;
- Giocattoli vecchi;
- Pannolini, pannolini e assorbenti;
- Sacchetti per aspirapolvere;
- Carta forno;
- Rasoi;
- Spugnette sintetiche;
- Scarti di molluschi e crostacei

- Posate usa e getta;
- Utensili da cucina;
- Spazzolini da denti;
- Cicche di sigaretta;
- Polvere da spazzamento;
- Scontrini;

CASSONETTO UMIDO

CONTENITORE: MARRONE
Lunedì, giovedì e sabato

Questi rifiuti vanno collocati nel contenitore utilizzando i sacchetti biodegradabili. I sacchetti vanno chiusi e introdotti nel contenitore da esporre in strada per la raccolta.

Cosa conferire

- Avanzi di cibo;
- Scarti di frutta e verdura;
- Cibi avanzati;
- Gusci di frutta secca;
- Fondi di caffè, filtri di tè e tisane;
- Fiori recisi e piccole potature;
- Ceneri spente di caminetto;
- Escrementi e lettiera organiche di animali domestici;
- Tovaglioli di carta sporchi;
- Tappi di sughero.

Cosa NON conferire

- Scarti di molluschi e crostacei;
- Pannolini e assorbenti;
- Lettiere non organiche;
- Cibi caldi e liquidi.

OLI ESAUSTI DA CUCINA

CONTENITORI STRADALI
ogni 7/10 gg

Versare gli oli esausti da cucina negli appositi contenitori stradali.

Cosa conferire

- Olio di conservazione di alimenti;
- Olio di frittura (anche olio di palma);
- Olio per il condimento;
- Oli e grassi di cottura;

RIFIUTI INGOMBRANTI

ISOLA ECOLOGICA
Lunedì

Questi rifiuti devono essere portati all'Isola Ecologica. È previsto il servizio di raccolta domiciliare gratuita su prenotazione telefonica ai numeri 0962.1901179 - 320.6214193 almeno 3 gg prima.

Cosa conferire

- armadi;
- tavoli;
- mobili vari;
- divani, poltrone, sedie;
- reti e strutture dei letti;
- giocattoli voluminosi;

- lampadari;
- biciclette;
- assi da stiro;
- zaini e valigie di grandi dimensioni.

INDUMENTI E SCARPE USATE

CONTENITORI STRADALI
ogni 7/10 gg

Riponi gli indumenti negli appositi contenitori stradali.

Si raccolgono

- Abiti;
- Maglieria;
- Biancheria;
- Cappelli;
- Coperte;
- Cinture;
- Cuoio e scarpe in buono stato

Non si raccolgono

- Tessuti sporchi e unti;
- Pannolini;
- Stracci;
- Materassi;
- Tappeti;
- Rifiuti e scarti tessili

SFALCI E PATATURE

ISOLA ECOLOGICA
Lunedì

Questi rifiuti devono essere portati all'Isola Ecologica. È previsto il servizio di raccolta domiciliare gratuita su prenotazione telefonica ai numeri 0962.1901179 - 320.6214193 almeno 3 gg prima.

Cosa conferire

- Foglie;
- Erba;
- Terriccio;
- Radici;

- Segatura non contaminata;
- Fiori

RAEE

ISOLA ECOLOGICA
Lunedì

Questi rifiuti devono essere portati all'Isola Ecologica. È previsto il servizio di raccolta domiciliare gratuita su prenotazione telefonica ai numeri 0962.1901179 - 320.6214193 almeno 3 gg prima.

Cosa conferire

- Frigoriferi;
- Condizionatori;
- Congelatori;
- Lavatrici;
- Asciugatrici;
- Lavastoviglie;
- Cappe;
- Forni;
- TV e schermi a tubo catodico;
- LCD o plasma;
- Ferro da stiro;
- Aspirapolvere;

- Frullatore;
- Ventilatore;
- Telefoni;
- Computer;
- Tablet;
- Apparecchi di illuminazione;
- Pannelli fotovoltaici
- Lampadine a basso consumo;
- Lampade e led;
- Lampade a neon;
- Lampade fluorescenti.



MELISSA
SI FA PIÙ BELLA



RACCOLTA SETTIMANALE

- **LUNEDÌ** UMIDO + INGOMBRANTI e RAEE
- **MARTEDÌ** MULTIMATERIALE
- **MERCOLEDÌ** NON RICICLABILE
- **GIOVEDÌ** UMIDO+VETRO (ogni 15 gg)
- **VENERDÌ** CARTA e CARTONE
- **SABATO** UMIDO

INGOMBRANTI E RAEE
PRENOTA IL RITIRO GRATUITO
0962 1901179
320.6214193

Gennaio

MER 1	Capodanno - Maria Madre di Dio INDIFFERENZIATA
GIO 2	SS. Basilio e Gregorio UMIDO
VEN 3	S. Genoveffa CARTA
SAB 4	SS. Ermete e Caio UMIDO
DOM 5	S. Amelia
LUN 6	Epifania di N.S. UMIDO INGOMBRANTI RAE
MAR 7	S. Raimondo di Peñafort MULTIMATERIALE
MER 8	S. Massimo INDIFFERENZIATA
GIO 9	S. Giuliano UMIDO VETRO
VEN 10	S. Aldo CARTA
SAB 11	S. Iginio UMIDO

DOM 12	Battesimo di Gesù
LUN 13	S. Ilario UMIDO INGOMBRANTI RAE
MAR 14	S. Felice MULTIMATERIALE
MER 15	S. Mauro INDIFFERENZIATA
GIO 16	S. Marcello UMIDO
VEN 17	S. Antonio abate CARTA
SAB 18	S. Liberata UMIDO
DOM 19	S. Mario
LUN 20	SS. Sebastiano e Fabiano UMIDO INGOMBRANTI RAE
MAR 21	S. Agnese MULTIMATERIALE
MER 22	S. Vincenzo INDIFFERENZIATA

GIO 23	S. Emerenziana UMIDO VETRO
VEN 24	S. Francesco di Sales CARTA
SAB 25	Convers. di S. Paolo
DOM 26	SS. Tito e Timoteo
LUN 27	S. Angela Merici UMIDO INGOMBRANTI RAE
MAR 28	S. Tommaso d'Aquino MULTIMATERIALE
MER 29	S. Costanzo INDIFFERENZIATA
GIO 30	S. Martina UMIDO
VEN 31	S. Giovanni Bosco CARTA

Febbraio

SAB 1	S. Verdiana UMIDO
DOM 2	Presentaz. del Signore
LUN 3	S. Biagio UMIDO INGOMBRANTI RAE
MAR 4	S. Gilberto MULTIMATERIALE
MER 5	S. Agata INDIFFERENZIATA
GIO 6	S. Paolo Miki UMIDO VETRO
VEN 7	S. Teodoro CARTA
SAB 8	S. Girolamo Emiliani UMIDO
DOM 9	S. Apollonia
LUN 10	S. Arnaldo UMIDO INGOMBRANTI RAE
MAR 11	N.S. di Lourdes MULTIMATERIALE

MER 12	S. Eulalia INDIFFERENZIATA
GIO 13	SS. Fosca e Maura UMIDO
VEN 14	S. Valentino CARTA
SAB 15	SS. Faustino e Giovita UMIDO
DOM 16	S. Giuliana
LUN 17	S. Marianna UMIDO INGOMBRANTI RAE
MAR 18	S. Costanza MULTIMATERIALE
MER 19	S. Corrado INDIFFERENZIATA
GIO 20	S. Eleuterio UMIDO VETRO
VEN 21	S. Eleonora CARTA
SAB 22	S. Margherita UMIDO

DOM 23	S. Policarpo
LUN 24	S. Etalberto UMIDO INGOMBRANTI RAE
MAR 25	S. Adelmo MULTIMATERIALE
MER 26	Le Ceneri INDIFFERENZIATA
GIO 27	S. Leandro UMIDO
VEN 28	S. Romano CARTA
SAB 29	S. Giusto UMIDO



I rifiuti dovranno essere conferiti nella seguente misura: **CARTA** e **CARTONE** da conferire in contenitori da svuotare, (da non mettere in sacchetti di plastica); **MULTIMATERIALE** o **PLASTICA** in sacchetti trasparenti o semi trasparenti; **VETRO** in contenitori da svuotare; **INDIFFERENZIATA** o **NON RICICLABILE** in sacchetti semi trasparenti; **UMIDO** o **frazione organica** in sacchetti semi trasparenti biodegradabili; Il conferimento dei sacchetti deve essere effettuato all'esterno della propria abitazione e negli appositi contenitori. Il ritiro degli **INGOMBRANTI** e **RAE** si può prenotare attraverso i numeri 0962 1901179 - 320 6214193 **EW&T** oppure chiamando **l'Ufficio Comunale** ai numeri 0962 1901179 - 0962 1901093 Resp. Sig. Domenico AMODEO, si possono conferire anche direttamente nell'**isola ecologica** situata nella zona PIP a nord di Torre Melissa e dietro appuntamento sempre chiamando l'Ufficio Comunale.

Marzo

DOM 1	I di Quaresima	
LUN 2	S. Prospero	UMIDO INGOMBRANTI RAE
MAR 3	S. Marino	MULTIMATERIALE
MER 4	S. Casimiro	INDIFFERENZIATA
GIO 5	S. Adriano	UMIDO VETRO
VEN 6	S. Coletta	CARTA
SAB 7	S. Felicità	UMIDO
DOM 8	II di Quaresima	
LUN 9	S. Francesca Romana	UMIDO INGOMBRANTI RAE
MAR 10	S. Macario	MULTIMATERIALE
MER 11	S. Costantino	INDIFFERENZIATA

GIO 12	S. Massimiliano	UMIDO
VEN 13	S. Rodrigo	CARTA
SAB 14	S. Matilde	UMIDO
DOM 15	III di Quaresima	
LUN 16	S. Eriberto	UMIDO INGOMBRANTI RAE
MAR 17	S. Patrizio	MULTIMATERIALE
MER 18	S. Salvatore	INDIFFERENZIATA
GIO 19	S. Giuseppe	UMIDO VETRO
VEN 20	S. Alessandra	CARTA
SAB 21	S. Benedetta	UMIDO
DOM 22	IV di Quaresima	

LUN 23	S. Turibio de Mogrovejo	UMIDO INGOMBRANTI RAE
MAR 24	S. Romolo	MULTIMATERIALE
MER 25	Annunc. del Signore	INDIFFERENZIATA
GIO 26	S. Emanuele	UMIDO
VEN 27	S. Augusta	CARTA
SAB 28	S. Sisto III papa	UMIDO
DOM 29	V di Quaresima	
LUN 30	S. Amedeo	UMIDO INGOMBRANTI RAE
MAR 31	S. Beniamino	MULTIMATERIALE

Aprile

MER 1	S. Ugo	INDIFFERENZIATA
GIO 2	S. Francesco di Paola	UMIDO VETRO
VEN 3	S. Riccardo	CARTA
SAB 4	S. Isidoro	UMIDO
DOM 5	Le Palme	
LUN 6	S. Celestino I papa	UMIDO INGOMBRANTI RAE
MAR 7	S. Ermanno	MULTIMATERIALE
MER 8	S. Walter	INDIFFERENZIATA
GIO 9	S. Demetrio	UMIDO
VEN 10	S. Ezechiele	CARTA
SAB 11	S. Gemma	UMIDO

DOM 12	Pasqua di Resurrezione	
LUN 13	Lunedì dell'Angelo	UMIDO INGOMBRANTI RAE
MAR 14	S. Abbondio	MULTIMATERIALE
MER 15	S. Annibale	INDIFFERENZIATA
GIO 16	S. Bernadette	UMIDO VETRO
VEN 17	S. Roberto	CARTA
SAB 18	S. Galdino	UMIDO
DOM 19	Domenica in Albis	
LUN 20	S. Adalgisa	UMIDO INGOMBRANTI RAE
MAR 21	S. Anselmo	MULTIMATERIALE
MER 22	S. Leonida	INDIFFERENZIATA

GIO 23	S. Giorgio	UMIDO
VEN 24	S. Fedele	CARTA
SAB 25	Anniversario della Liberazione	UMIDO
DOM 26	S. Marcellino	
LUN 27	S. Zita	UMIDO INGOMBRANTI RAE
MAR 28	S. Valeria	MULTIMATERIALE
MER 29	S. Caterina da Siena	INDIFFERENZIATA
GIO 30	S. Pio V papa	UMIDO VETRO



I rifiuti dovranno essere conferiti nella seguente misura: **CARTA** e **CARTONE** da conferire in contenitori da svuotare, (da non mettere in sacchetti di plastica); **MULTIMATERIALE** o **PLASTICA** in sacchetti trasparenti o semi trasparenti; **VETRO** in contenitori da svuotare; **INDIFFERENZIATA** o **NON RICICLABILE** in sacchetti semi trasparenti; **UMIDO** o **frazione organica** in sacchetti semi trasparenti biodegradabili; Il conferimento dei sacchetti deve essere effettuato all'esterno della propria abitazione e negli appositi contenitori. Il ritiro degli **INGOMBRANTI** e **RAE** si può prenotare attraverso i numeri 0962 1901179 - 320 6214193 **EW&T** oppure chiamando l'Ufficio Comunale ai numeri 0962 1901179 - 0962 1901093 Resp. Sig. Domenico AMODEO, si possono conferire anche direttamente nell'**isola ecologica** situata nella zona PIP a nord di Torre Melissa e dietro appuntamento sempre chiamando l'Ufficio Comunale.

Maggio

VEN 1	Festa del Lavoro - S. Giuseppe artigiano CARTA
SAB 2	S. Cesare UMIDO
DOM 3	SS. Filippo e Giacomo
LUN 4	S. Floriano UMIDO INGOMBRANTI RAE
MAR 5	S. Tosca MULTIMATERIALE
MER 6	S. Domenico Savio INDIFFERENZIATA
GIO 7	S. Flavia UMIDO
VEN 8	S. Vittore CARTA
SAB 9	S. Beato UMIDO
DOM 10	S. Alfio
LUN 11	S. Fabio UMIDO INGOMBRANTI RAE

MAR 12	S. Rossana MULTIMATERIALE
MER 13	S. Domenica INDIFFERENZIATA
GIO 14	S. Mattia apostolo UMIDO VETRO
VEN 15	S. Torquato CARTA
SAB 16	S. Ubaldo UMIDO
DOM 17	S. Pasquale
LUN 18	S. Vincenza UMIDO INGOMBRANTI RAE
MAR 19	S. Pietro di Morrone papa MULTIMATERIALE
MER 20	S. Bernardino da Siena INDIFFERENZIATA
GIO 21	S. Vittorio UMIDO
VEN 22	S. Rita da Cascia CARTA

SAB 23	S. Desiderio UMIDO
DOM 24	Ascensione di N.S.
LUN 25	S. Beda UMIDO INGOMBRANTI RAE
MAR 26	S. Filippo Neri MULTIMATERIALE
MER 27	S. Liberio INDIFFERENZIATA
GIO 28	S. Emilio UMIDO VETRO
VEN 29	S. Massimino CARTA
SAB 30	S. Ferdinando UMIDO
DOM 31	Pentecoste

Giugno

LUN 1	S. Giustino UMIDO INGOMBRANTI RAE
MAR 2	Festa della Repubblica - S. Erasmo MULTIMATERIALE
MER 3	S. Carlo Lwanga INDIFFERENZIATA
GIO 4	S. Quirino UMIDO
VEN 5	S. Bonifacio CARTA
SAB 6	S. Norberto UMIDO
DOM 7	SS. Trinità
LUN 8	S. Medardo UMIDO INGOMBRANTI RAE
MAR 9	S. Efre' m MULTIMATERIALE
MER 10	S. Diana INDIFFERENZIATA
GIO 11	S. Barnaba apostolo UMIDO VETRO

VEN 12	S. Guido CARTA
SAB 13	S. Antonio di Padova UMIDO
DOM 14	Corpus Domini
LUN 15	S. Germana UMIDO INGOMBRANTI RAE
MAR 16	S. Aureliano MULTIMATERIALE
MER 17	S. Ranieri INDIFFERENZIATA
GIO 18	S. Gregorio Barbarigo UMIDO
VEN 19	Sacro Cuore di Gesù CARTA
SAB 20	S. Ettore UMIDO
DOM 21	S. Luigi Gonzaga
LUN 22	S. Paolino da Nola UMIDO INGOMBRANTI RAE

MAR 23	S. Lanfranco MULTIMATERIALE
MER 24	Natività S. Giovanni Battista INDIFFERENZIATA
GIO 25	S. Guglielmo UMIDO VETRO
VEN 26	S. Josemaria Escrivà CARTA
SAB 27	S. Cirillo d'Alessandria UMIDO
DOM 28	S. Attilio
LUN 29	SS. Pietro e Paolo UMIDO INGOMBRANTI RAE
MAR 30	SS. Primi Martiri MULTIMATERIALE



I rifiuti dovranno essere conferiti nella seguente misura: **CARTA** e **CARTONE** da conferire in contenitori da svuotare, (da non mettere in sacchetti di plastica); **MULTIMATERIALE** o **PLASTICA** in sacchetti trasparenti o semi trasparenti; **VETRO** in contenitori da svuotare; **INDIFFERENZIATA** o **NON RICICLABILE** in sacchetti semi trasparenti; **UMIDO** o **frazione organica** in sacchetti semi trasparenti biodegradabili; Il conferimento dei sacchetti deve essere effettuato all'esterno della propria abitazione e negli appositi contenitori. Il ritiro degli **INGOMBRANTI** e **RAE** si può prenotare attraverso i numeri 0962 1901179 - 320 6214193 **EW&T** oppure chiamando l'Ufficio Comunale ai numeri 0962 1901179 - 0962 1901093 Resp. Sig. Domenico AMODEO, si possono conferire anche direttamente nell'**isola ecologica** situata nella zona PIP a nord di Torre Melissa e dietro appuntamento sempre chiamando l'Ufficio Comunale.

Luglio

MER 1	Prez. Sangue di Gesù INDIFFERENZIATA
GIO 2	S. Ottone UMIDO
VEN 3	S. Tommaso apostolo CARTA
SAB 4	S. Procopio UMIDO
DOM 5	S. Antonio Maria Zaccaria
LUN 6	S. Maria Goretti UMIDO INGOMBRANTI RAE
MAR 7	S. Claudio MULTIMATERIALE
MER 8	S. Priscilla INDIFFERENZIATA
GIO 9	S. Letizia UMIDO VETRO
VEN 10	S. Silvano CARTA
SAB 11	S. Benedetto UMIDO

DOM 12	S. Fortunato
LUN 13	S. Enrico UMIDO INGOMBRANTI RAE
MAR 14	S. Camillo de Lellis MULTIMATERIALE
MER 15	S. Bonaventura INDIFFERENZIATA
GIO 16	B.V. del Carmelo UMIDO
VEN 17	S. Alessio CARTA
SAB 18	S. Federico UMIDO
DOM 19	S. Arsenio
LUN 20	S. Elia profeta UMIDO INGOMBRANTI RAE
MAR 21	S. Lorenzo da Brindisi MULTIMATERIALE
MER 22	S. Maria Maddalena INDIFFERENZIATA

GIO 23	S. Brigida UMIDO VETRO
VEN 24	S. Cristina CARTA
SAB 25	S. Giacomo apostolo UMIDO
DOM 26	SS. Anna e Giacchino
LUN 27	S. Liliana UMIDO INGOMBRANTI RAE
MAR 28	SS. Nazario e Celso MULTIMATERIALE
MER 29	S. Marta INDIFFERENZIATA
GIO 30	S. Leopoldo UMIDO
VEN 31	S. Ignazio di Loyola CARTA

Agosto

SAB 1	S. Alfonso de' Liguori UMIDO
DOM 2	S. Eusebio di Vercelli
LUN 3	S. Lidia UMIDO INGOMBRANTI RAE
MAR 4	S. Nicodemo MULTIMATERIALE
MER 5	S. Osvaldo INDIFFERENZIATA
GIO 6	Trasfigurazione del Signore UMIDO VETRO
VEN 7	S. Gaetano da Thiene CARTA
SAB 8	S. Domenico UMIDO
DOM 9	SS. Fermo e Rustico
LUN 10	S. Lorenzo UMIDO INGOMBRANTI RAE
MAR 11	S. Chiara MULTIMATERIALE

MER 12	S. Ercolano INDIFFERENZIATA
GIO 13	S. Ippolito UMIDO
VEN 14	S. Alfredo CARTA
SAB 15	Ferragosto - Assunzione S. Vergine UMIDO
DOM 16	S. Rocco
LUN 17	S. Giacinto martire UMIDO INGOMBRANTI RAE
MAR 18	S. Elena MULTIMATERIALE
MER 19	S. Mariano INDIFFERENZIATA
GIO 20	S. Bernardo UMIDO VETRO
VEN 21	S. Pio X papa CARTA
SAB 22	S. Fabrizio UMIDO

DOM 23	S. Rosa da Lima
LUN 24	S. Bartolomeo apostolo UMIDO INGOMBRANTI RAE
MAR 25	S. Ludovico MULTIMATERIALE
MER 26	S. Alessando INDIFFERENZIATA
GIO 27	S. Monica UMIDO
VEN 28	S. Agostino CARTA
SAB 29	Martirio S. Giovanni Battista UMIDO
DOM 30	S. Fantino
LUN 31	S. Aristide UMIDO INGOMBRANTI RAE



I rifiuti dovranno essere conferiti nella seguente misura: **CARTA** e **CARTONE** da conferire in contenitori da svuotare, (da non mettere in sacchetti di plastica); **MULTIMATERIALE** o **PLASTICA** in sacchetti trasparenti o semi trasparenti; **VETRO** in contenitori da svuotare; **INDIFFERENZIATA** o **NON RICICLABILE** in sacchetti semi trasparenti; **UMIDO** o **frazione organica** in sacchetti semi trasparenti biodegradabili; Il conferimento dei sacchetti deve essere effettuato all'esterno della propria abitazione e negli appositi contenitori. Il ritiro degli **INGOMBRANTI** e **RAE** si può prenotare attraverso i numeri 0962 1901179 - 320 6214193 **EW&T** oppure chiamando **l'Ufficio Comunale** ai numeri 0962 1901179 - 0962 1901093 Resp. Sig. Domenico AMODEO, si possono conferire anche direttamente nell'**isola ecologica** situata nella zona PIP a nord di Torre Melissa e dietro appuntamento sempre chiamando l'Ufficio Comunale.

Settembre

MAR 1	S. Egidio MULTIMATERIALE
MER 2	S. Elpidio INDIFFERENZIATA
GIO 3	S. Gregorio Magno UMIDO VETRO
VEN 4	S. Rosalia CARTA
SAB 5	S. Madre Teresa di Calcutta UMIDO
DOM 6	S. Umberto
LUN 7	S. Regina UMIDO INGOMBRANTI RAE
MAR 8	Natività B.V. Maria MULTIMATERIALE
MER 9	S. Sergio INDIFFERENZIATA
GIO 10	S. Pulcheria UMIDO
VEN 11	SS. Proto e Giacinto CARTA

SAB 12	SS. Nome di Maria UMIDO
DOM 13	S. Maurilio
LUN 14	Esaltazione S. Croce UMIDO INGOMBRANTI RAE
MAR 15	B.V. Maria Addolorata MULTIMATERIALE
MER 16	SS. Cornelio e Cipriano INDIFFERENZIATA
GIO 17	S. Roberto Bellarmino UMIDO VETRO
VEN 18	S. Sofia CARTA
SAB 19	S. Gennaro UMIDO
DOM 20	S. Candida
LUN 21	S. Matteo evangelista UMIDO INGOMBRANTI RAE
MAR 22	S. Maurizio MULTIMATERIALE

MER 23	S. padre Pio - S. Lino INDIFFERENZIATA
GIO 24	S. Pacifico UMIDO
VEN 25	S. Aurelia CARTA
SAB 26	S. Paolo VI - SS. Cosma e Damiano UMIDO
DOM 27	S. Vincenzo de' Paoli
LUN 28	S. Venceslao UMIDO INGOMBRANTI RAE
MAR 29	SS. Michele, Gabriele, Raffaele MULTIMATERIALE
MER 30	S. Gerolamo INDIFFERENZIATA

Ottobre

GIO 1	S. Teresa di Gesù B. UMIDO VETRO
VEN 2	SS. Angeli Custodi CARTA
SAB 3	S. Gerardo UMIDO
DOM 4	S. Francesco d'Assisi
LUN 5	S. Placido UMIDO INGOMBRANTI RAE
MAR 6	S. Bruno abate MULTIMATERIALE
MER 7	B.V.M. del Rosario INDIFFERENZIATA
GIO 8	S. Pelagia UMIDO
VEN 9	S. Abramo CARTA
SAB 10	S. Daniele UMIDO
DOM 11	S. Giovanni XXIII - S. Firmino

LUN 12	S. Serafino UMIDO INGOMBRANTI RAE
MAR 13	S. Edoardo MULTIMATERIALE
MER 14	S. Callisto INDIFFERENZIATA
GIO 15	S. Teresa d'Avila UMIDO VETRO
VEN 16	S. Margherita Alacoque CARTA
SAB 17	S. Ignazio d'Antiochia UMIDO
DOM 18	S. Luca evangelista
LUN 19	S. Laura UMIDO INGOMBRANTI RAE
MAR 20	S. Irene MULTIMATERIALE
MER 21	S. Orsola INDIFFERENZIATA
GIO 22	S. Giovanni Paolo II - S. Donato UMIDO

VEN 23	S. Giovanni da Capestrano CARTA
SAB 24	S. Luigi Guanella UMIDO
DOM 25	S. Daria
LUN 26	S. Evaristo UMIDO INGOMBRANTI RAE
MAR 27	S. Fiorenzo MULTIMATERIALE
MER 28	SS. Simone e Giuda INDIFFERENZIATA
GIO 29	B. Michele Rua UMIDO VETRO
VEN 30	S. Germano CARTA
SAB 31	S. Lucilla UMIDO



I rifiuti dovranno essere conferiti nella seguente misura: **CARTA** e **CARTONE** da conferire in contenitori da svuotare, (da non mettere in sacchetti di plastica); **MULTIMATERIALE** o **PLASTICA** in sacchetti trasparenti o semi trasparenti; **VETRO** in contenitori da svuotare; **INDIFFERENZIATA** o **NON RICICLABILE** in sacchetti semi trasparenti; **UMIDO** o **frazione organica** in sacchetti semi trasparenti biodegradabili; Il conferimento dei sacchetti deve essere effettuato alla propria abitazione e negli appositi contenitori. Il ritiro degli **INGOMBRANTI** e **RAE** si può prenotare attraverso i numeri 0962 1901179 - 320 6214193 **EW&T** oppure chiamando l'Ufficio Comunale ai numeri 0962 1901179 - 0962 1901093 Resp. Sig. Domenico AMODEO, si possono conferire anche direttamente nell'**isola ecologica** situata nella zona PIP a nord di Torre Melissa e dietro appuntamento sempre chiamando l'Ufficio Comunale.

Novembre

DOM 1	Tutti i Santi	
LUN 2	Commemorazione dei Defunti	UMIDO INGOMBRANTI RAE
MAR 3	S. Silvia	MULTIMATERIALE
MER 4	S. Carlo Borromeo	INDIFFERENZIATA
GIO 5	S. Zaccaria	UMIDO
VEN 6	S. Leonardo	CARTA
SAB 7	S. Ernesto	UMIDO
DOM 8	S. Goffredo	
LUN 9	Ded. Basilica Lateranense	UMIDO INGOMBRANTI RAE
MAR 10	S. Leone Magno	MULTIMATERIALE
MER 11	S. Martino di Tours	INDIFFERENZIATA

GIO 12	S. Renato	UMIDO VETRO
VEN 13	S. Diego	CARTA
SAB 14	S. Giocondo	UMIDO
DOM 15	Avvento Ambrasiano	
LUN 16	S. Margherita di Scozia	UMIDO INGOMBRANTI RAE
MAR 17	S. Elisabetta d'Ungheria	MULTIMATERIALE
MER 18	Ded. Basilica Vaticana	INDIFFERENZIATA
GIO 19	S. Fausto	UMIDO
VEN 20	S. Ottavio	CARTA
SAB 21	Presentazione B.V.M.	UMIDO
DOM 22	Cristo Re - S. Cecilia	

LUN 23	S. Clemente	UMIDO INGOMBRANTI RAE
MAR 24	S. Flora	MULTIMATERIALE
MER 25	S. Caterina d'Alessandria	INDIFFERENZIATA
GIO 26	B. Giacomo Alberione	UMIDO VETRO
VEN 27	S. Virgilio	CARTA
SAB 28	S. Fausta	UMIDO
DOM 29	I d'Avvento	
LUN 30	S. Andrea apostolo	UMIDO INGOMBRANTI RAE

Dicembre

MAR 1	S. Eligio	MULTIMATERIALE
MER 2	S. Bibiana	INDIFFERENZIATA
GIO 3	S. Francesco Saverio	UMIDO
VEN 4	S. Barbara	CARTA
SAB 5	S. Giulio	UMIDO
DOM 6	II d'Avvento	
LUN 7	S. Ambrogio	UMIDO INGOMBRANTI RAE
MAR 8	Immacolata Concezione	MULTIMATERIALE
MER 9	S. Siro	INDIFFERENZIATA
GIO 10	B.V. di Loreto	UMIDO VETRO
VEN 11	S. Damaso	CARTA

SAB 12	S. Giovanna	UMIDO
DOM 13	III d'Avvento	
LUN 14	S. Venanzio	UMIDO INGOMBRANTI RAE
MAR 15	S. Virginia	MULTIMATERIALE
MER 16	S. Adelaide	INDIFFERENZIATA
GIO 17	S. Lazzaro	UMIDO
VEN 18	S. Graziano	CARTA
SAB 19	S. Dario	UMIDO
DOM 20	IV d'Avvento	
LUN 21	S. Pietro Canisio	UMIDO INGOMBRANTI RAE
MAR 22	S. Flaviano	MULTIMATERIALE

MER 23	S. Vittoria	INDIFFERENZIATA
GIO 24	S. Adele	UMIDO VETRO
VEN 25	Nativita' del Signore	CARTA
SAB 26	S. Stefano	UMIDO
DOM 27	Sacra Famiglia - S. Giovanni ev.	
LUN 28	SS. Innocenti martiri	UMIDO INGOMBRANTI RAE
MAR 29	S. Davide	MULTIMATERIALE
MER 30	S. Eugenio	INDIFFERENZIATA
GIO 31	S. Silvestro I papa	UMIDO



I rifiuti dovranno essere conferiti nella seguente misura: **CARTA** e **CARTONE** da conferire in contenitori da svuotare, (da non mettere in sacchetti di plastica); **MULTIMATERIALE** o **PLASTICA** in sacchetti trasparenti o semi trasparenti; **VETRO** in contenitori da svuotare; **INDIFFERENZIATA** o **NON RICICLABILE** in sacchetti semi trasparenti; **UMIDO** o **frazione organica** in sacchetti semi trasparenti biodegradabili; Il conferimento dei sacchetti deve essere effettuato all'esterno della propria abitazione e negli appositi contenitori. Il ritiro degli **INGOMBRANTI** e **RAE** si può prenotare attraverso i numeri 0962 1901179 - 320 6214193 **EW&T** oppure chiamando l'Ufficio Comunale ai numeri 0962 1901179 - 0962 1901093 Resp. Sig. Domenico AMODEO, si possono conferire anche direttamente nell'**isola ecologica** situata nella zona PIP a nord di Torre Melissa e dietro appuntamento sempre chiamando l'Ufficio Comunale.